

## LYON EN CARTES

### Evolution de la ville à travers la cartographie

#### OBJECTIFS

Découvrir les grandes étapes du développement de la ville de Lyon, du milieu du 16<sup>e</sup> siècle au milieu du 19<sup>e</sup> siècle, à partir des plans et cartes des collections du musée.

#### THÈMES ABORDÉS

- > Le développement de la ville de Lyon du 16<sup>e</sup> au 19<sup>e</sup> siècle.
- > L'évolution de la cartographie du 16<sup>e</sup> au 19<sup>e</sup> siècle.

#### DÉROULÉ DE L'ACTIVITÉ

##### Visite des collections

La ville de Lyon se développe considérablement du 16<sup>e</sup> au 19<sup>e</sup> siècle. Les plans anciens, présentant chacun des caractéristiques propres à la période qui les a vus naître, sont de véritables témoignages historiques de cette évolution de la ville.

Guidés par un médiateur, les élèves découvrent les différentes manières de concevoir les plans du 16<sup>e</sup> au 19<sup>e</sup> siècle en même temps que les circonstances des transformations de la ville.

#### LIENS AVEC LES PROGRAMMES SCOLAIRES

*Non exhaustif*

#### ENSEIGNEMENT D'HISTOIRE ET GEOGRAPHIE

##### 5<sup>e</sup>

*L'affirmation de l'État monarchique dans le Royaume des Capétiens et des Valois.*

*Thème 3 : Transformations de l'Europe et ouverture sur le monde aux 16<sup>e</sup> et 17<sup>e</sup> siècles.*

##### 4<sup>e</sup>

*Thème 1 : Le 18<sup>e</sup> siècle. Expansions, Lumières et révolutions.*

*Thème 2 : L'Europe et le monde au 19<sup>e</sup> siècle.*

#### Classe de Seconde

*Thème 4 : nouveaux horizons géographiques et culturels des Européens à l'époque moderne : les hommes de la Renaissance (15<sup>e</sup>-16<sup>e</sup> siècle).*

**Et liens vers les enseignements de français, histoire des arts.**



## PRÉPARER SA VENUE

### SUGGESTIONS D'ACTIVITÉS DE PRÉPARATION

Observer des plans de différentes époques : quelles sont les évolutions d'une époque à l'autre (dimensions, échelle, type de représentation, réalisme...)?

### RESSOURCES À DISPOSITION

À télécharger sur [www.gadagne.musees.lyon.fr](http://www.gadagne.musees.lyon.fr)

> Dossier pédagogique de l'exposition *Lyon sur le divan, les métamorphoses d'une ville*, à partir de décembre 2017.

> Fiches de salles du musée d'histoire de Lyon rubrique *Histoire/Explorer-le-musee/Ressources*

### EN COMPLÉMENT

#### AUX MUSÉES GADAGNE

**Visites** *Les clés de Lyon, Lyon au Moyen Âge, Lyon à la Renaissance,*

**Visite de l'exposition temporaire** *Lyon sur le divan, les métamorphoses d'une ville* (décembre 2017- juin 2018).

**Atelier (cycle 4)** de conception d'une ville nouvelle *fabrique ta ville.*

**Balades urbaines** *Mutations de la ville*, ou sur un territoire : *Confluence, le vieux Lyon, les pentes de la Croix-Rousse, la Duchère, Gerland, la Guillotière, Perrache...*

**Lecture de paysage depuis Fourvière** *Plongée dans la ville.*

#### DANS D'AUTRES STRUCTURES CULTURELLES

*Suggestions*

**Le Rize** : projets sur mesure et visites urbaines.

[lerize.villeurbanne.fr](http://lerize.villeurbanne.fr)

**Archives municipales de Lyon** : visites et ateliers autour des plans ou des transformations de Lyon.

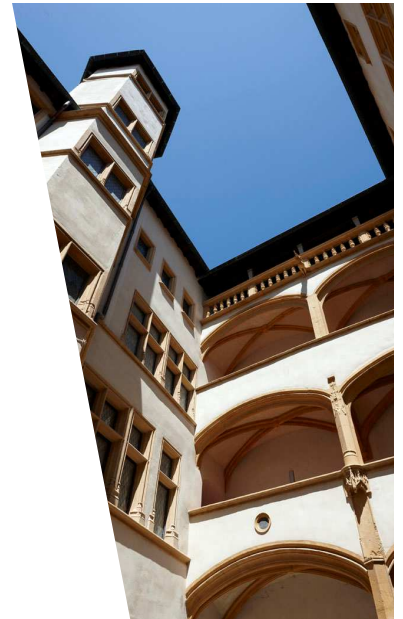
[www.archives-lyon.fr](http://www.archives-lyon.fr)

**Musée urbain Tony Garnier** : balades et visites autour des réalisations de Tony Garnier.

[www.museurbaintonygarnier.com](http://www.museurbaintonygarnier.com)

**Chic de l'archi** : ateliers sur mesure dans votre école.

[www.chicdelarchi.fr](http://www.chicdelarchi.fr)



© G. Aymard

### INFOS PRATIQUES

#### Public

Scolaires : Cycle 4 et lycée

#### Nombre

27 élèves max. par médiateur

#### Durée

1h00

#### RDV

Musées Gadagne

#### Tarif

30€/groupe



© G. Aymard

## GADAGNE MUSÉES

1 place du petit collège

69005 LYON

04 78 42 03 61

[gadagne.publics@mairie-lyon.fr](mailto:gadagne.publics@mairie-lyon.fr)

[www.gadagne.musees.lyon.fr](http://www.gadagne.musees.lyon.fr)