

## UNE MOYEN ÂGE LYONNAIS

### Découverte des salles consacrées à l'époque médiévale

#### OBJECTIFS

Découvrir l'organisation de la société médiévale à Lyon à travers ses évolutions religieuses, économiques, politiques et sociales.

#### THÈMES ABORDÉS

- > Développement et évolution de la physionomie de la ville de Lyon durant le Moyen Âge.
- > La gouvernance de Lyon (Église, roi, consulat).
- > Le rôle des abbayes dans la vie culturelle, économique et intellectuelle.
- > L'organisation de la vie quotidienne au Moyen Âge à Lyon.
- > L'architecture médiévale et ses décors, les principaux monuments représentatifs du pouvoir religieux.

#### DÉROULÉ DE L'ACTIVITÉ

##### Visite des collections

Au Moyen Âge, Lyon est une petite ville commerçante où la vie quotidienne est rythmée par celle des abbayes et de l'archevêché. Les collections du musée d'histoire de Lyon offrent un témoignage sur l'organisation de la vie sociale au Moyen Âge. Guidés par un médiateur, les élèves découvrent ainsi les grandes évolutions religieuses, économiques, politiques, sociales, culturelles et intellectuelles qui façonnent la vie des habitants de Lyon et sa région de la fin de l'Antiquité au 15<sup>e</sup> siècle.

#### LIENS AVEC LES PROGRAMMES SCOLAIRES

*Non exhaustif*

#### ENSEIGNEMENT D'HISTOIRE : LYCÉE – 2<sup>nd</sup>

Thème 3, *Sociétés et culture de l'Europe médiévale du 11<sup>e</sup> au 13<sup>e</sup> siècle : Sociétés et cultures urbaines.*

Thème 4, *nouveaux horizons géographiques et culturels des Européens à l'époque moderne : les hommes de la Renaissance (15<sup>e</sup>-16<sup>e</sup> siècle).*



-

## PRÉPARER SA VENUE

### SUGGESTIONS D'ACTIVITÉS DE PRÉPARATION

- > Avoir des repères chronologiques sur la période.
- > Approcher les différents ordres monastiques.

### RESSOURCES À DISPOSITION

À télécharger sur [www.gadagne.musees.lyon.fr](http://www.gadagne.musees.lyon.fr)

- > Dossier pédagogique.
- > Fiches de salles du musée d'histoire de Lyon sur le Moyen Âge, rubrique *Histoire/Explorer-le-musee/Ressources*.

### EN COMPLÉMENT

#### AUX MUSÉES GADAGNE

**Balades urbaines** *Vivre à Lyon en 1500 / Abbayes et cathédrales.*

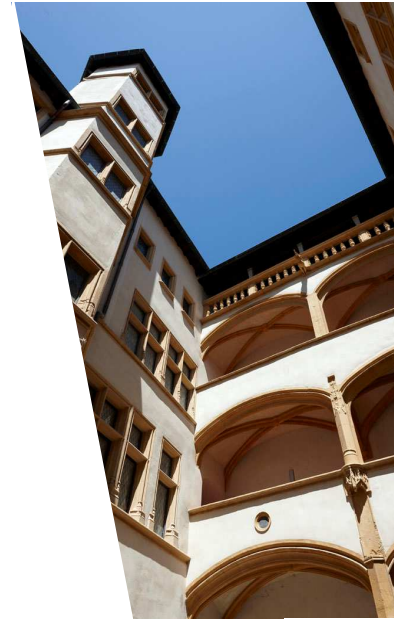
#### DANS D'AUTRES STRUCTURES CULTURELLES

*Suggestions*

#### **Musée des Beaux-Arts de Lyon**

Visites autour d'œuvres de l'époque médiévale

[www.mba-lyon.fr](http://www.mba-lyon.fr)



© G. Aymard

-

## INFOS PRATIQUES

### Public

Scolaires : Lycées

### Nombre

27 enfants max. par médiateur

### Durée

1h00

### RDV

Musées Gadagne

### Tarif

30€/groupe



© S. Serrad

-

# GADAGNE MUSÉES

1 place du petit collège  
69005 LYON  
04 78 42 03 61  
[gadagne.publics@mairie-lyon.fr](mailto:gadagne.publics@mairie-lyon.fr)  
[www.gadagne.musees.lyon.fr](http://www.gadagne.musees.lyon.fr)