

LE COMMISSAIRE GADAGNE MÉNE L'ENQUÊTE

Découverte de l'histoire de l'édifice Gadagne

OBJECTIFS

- > Découvrir l'histoire de l'ensemble Gadagne et de ses habitants à travers un jeu d'enquête.
- > Comprendre l'évolution d'un bâtiment et ses usages au cours des siècles.
- > Développer le sens de l'analyse.

THÈMES ABORDÉS

- > Histoire d'une occupation humaine de l'Antiquité à aujourd'hui.
- > Histoire des occupants et des différents usages d'un même lieu.
- > Les différents types d'archéologie (sous-sol, bâti, jardins).
- > Définition d'un musée et du rôle du conservateur.
- > L'époque Renaissance, l'architecture Renaissance.

DÉROULÉ DE L'ACTIVITÉ

Visite des musées Gadagne (MHL et MAM)

Une lettre étrange, des objets obscurs, des témoins historiques ... Mais que s'est-il passé dans la maison Gadagne ? Le commissaire Gadagne a besoin de vous pour élucider ce terrible drame !

La visite s'articule autour d'un jeu enquête au sein du musée. La découverte de l'histoire du lieu et de ses habitants permet la résolution de l'énigme.



© Julie Vasserot
Pour les musées Gadagne

LIENS AVEC LES PROGRAMMES SCOLAIRES

Non exhaustif

CYCLE 3

Histoire

CM1 - thème 2 *Le temps des rois* :

François I^{er}, un protecteur des Arts et des Lettres à la Renaissance.

Géographie

Notion d'habiter.

PRÉPARER SA VENUE

SUGGESTIONS D'ACTIVITÉS DE PRÉPARATION

> Savoir situer les grandes sections chronologiques (Antiquité, Moyen Âge, Renaissance...) et principalement l'époque de la Renaissance, période essentielle dans la construction de l'ensemble Gadagne.

> Travailler sur la notion de musée (qu'est-ce qu'un musée ? notamment un musée d'histoire).

RESSOURCES À DISPOSITION

À télécharger sur www.gadagne.musees.lyon.fr

> Dossier pédagogique du MHL

rubrique *Histoire/Groupes/Scolaires-Enseignants*

> Fiches de salles du musée d'histoire de Lyon

rubrique *Histoire/Explorer-le-musee/Ressources*

EN COMPLÉMENT

AUX MUSÉES GADAGNE

Visite *une vie de famille à la Renaissance*

Ateliers :

Archi pop Renaissance : chaque enfant crée la façade d'une galerie Renaissance en carte pop-up.

Le voyage des épices : grand jeu de plateau avec énigmes, épreuves olfactives et gustatives autour du commerce des épices.

Balades urbaines *Vivre à Lyon en 1500*

DANS D'AUTRES STRUCTURES CULTURELLES

Suggestions

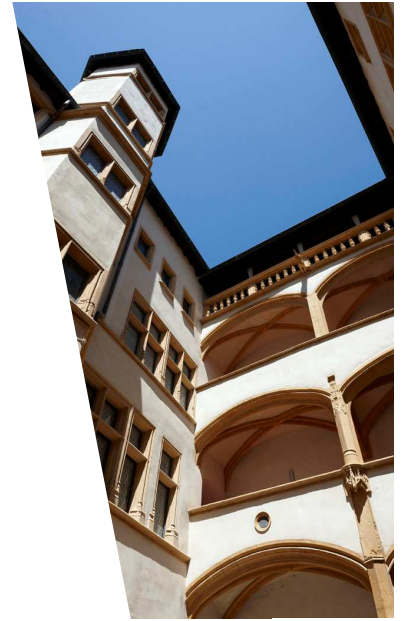
Musée gallo-romain de Lyon

Visites sur la vie quotidienne à l'époque gallo-romaine.

www.museegalloromain.grandlyon.com

Service Archéologique de la Ville de Lyon

www.archeologie.lyon.fr



© G. Aymard

INFOS PRATIQUES

Public

Loisirs : 7 à 15 ans

Nombre

27 enfants max. par médiateur

Durée

1h30

RDV

Musées Gadagne

Tarif

45€/groupe



© G. Aymard

GADAGNE MUSÉES

1 place du petit collège

69005 LYON

04 78 42 03 61

gadagne.publics@mairie-lyon.fr

www.gadagne.musees.lyon.fr